



VK-Objekt

aktuelles Angebot

• Nr. 113

Objektbeschreibung

Eine repräsentative Büroetage wartet auf Sie. Nachdem Sie den aussergewöhnlichen, hellen und beeindruckenden Eingangsbereich betreten haben, gelangen Sie über eine exclusive Marmortreppe direkt in Ihre neue Büroetage. Hier stehen Ihnen 325 m² zur freien Verfügung. Die Büroetage teilt sich in ein Hauptbüro mit Balkon, sowie z.Zt. 7 Einzelbüros. Diese Einzelbüros können durch variable Trennwände entweder vergrößert oder auch verkleinert werden. Zu Ihrer Büroetage gehört zusätzlich ein heller, großer Besprechungssaal. Ein großzügiger Mitarbeiterbereich incl. Küche ist angegliedert.

Lage

Meisenheim am Glan ist eine herrliche, schön restaurierte mittelalterliche Kleinstadt mit viel Charme und sehr hoher Lebensqualität. Ihre Mitarbeiter, Ihre Kunden und Besucher, aber auch Sie selbst werden neben intensiver Arbeit auch den gewinnbringenden Erholungswert der Region erleben. Hier können Sie gute Geschäfte tätigen aber auch einkaufen, schlemmen, Kultur genießen oder einfach die tolle Landschaft auf sich wirken lassen und neue Energie tanken. Der Gewerbepark B 420 liegt direkt an der Bundesstraße, die das Rhein-Main-Gebiet mit Kaiserslautern und dem Saarland verbindet. Ein idealer Standort im Südwesten. Ausserhalb, aber nah an den Ballungszentren gelegen, ergeben sich automatisch für Sie echte Alleinstellungsmerkmale mit hohem Mehrwert.

Ausstattung

Die gesamte Büroetage ist mit einem repräsentativen Marmorfußboden ausgestattet. Die Fenster wurden in den Jahren 2011 und 2012 durch moderne, beschichtete und pflegeleichte Kunststoffenster erneuert. Auf Wunsch kann die Büroetage mit neuwertiger Büroausstattung kostengünstig übernommen werden. Eine Telefonanlage, ein Serverraum (klimatisiert) sowie eine Alarmanlage sind vorhanden.

Sonstiges

Das Gewerbeobjekt verfügt zudem über PKW- sowie LKW-Stellplätze und einem 24 h Hausmeisterservice vor Ort. Die angebotene Mietfläche reicht Ihnen nicht aus? Ein unmittelbar anschließender Bereich mit bis zu 600 m² können Sie gerne dazu mieten. Hier stehen alle Möglichkeiten offen. Nutzen Sie diese Erweiterungsfläche als Lager oder als Produktionsstätte.



VK-Objekt

aktuelles Angebot • exclusive Büroetage

Büroetage: 325,00 m²
Objektzustand: Saniert
Anzahl Parkflächen: 10

Verfügbar ab: 01.12.2013
Letzte Sanierung: 2013
Provision für Mieter: Nein

Aussenansicht Hauptgebäude



Luftbild



repräsentativer Empfang



Hauptbüro mit Balkon



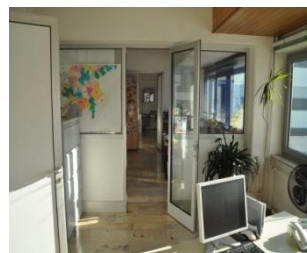
Büro 1



Büro 2



Büros mit Verbindungstüren



Besprechungssaal



Mitarbeiterbereich mit Küche

